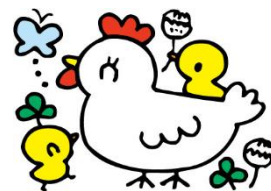




# わらべうた



## ◎ こりや どの地蔵さん

- ♪ こりやどのじぞうさん うみのはたのじぞうさん うみにつけて  
( 足を伸ばして座り、ひざの上に子どもをのせ 上下に揺らす☆ )



## ♪♪ どぼーん!

- ( 足を左右に開き、子どもをゆっくり落とします☆ )



※落ちることを楽しんでくれることと思います。

## ◎ オツキサマクグルハ

保護者が子どもを抱っこし保護者全員で円形を作ります。円形の途中に2人(保育士等)が手をつなぎ、つないだ手を上げ トンネルのような形を作ります。

### ♪ オツキサマ クグルハ ドウ クグル

ツルベラ カタゲテ

- ( 皆でわらべ歌の歌詞を口ずさみながら  
トンネルを通り 円形を歩きます。 )

### ♪♪ コウ クグル

- ( 最後の言葉でつないだ手を下します。  
1組がつかまりますよ。 )



子育て支援センター・つどいの広場で 歌って遊んでいます。遊びに来てください

